

Andalucía 2024

Queremos hacer nuestro mundo más humano, conectando la vida de las personas.

Telefónica en España

Contenidos

1. Algunas magnitudes significativas

2. Telefónica con la tecnología

3. Telefónica con el empleo y la economía

4. Telefónica con Movistar Plus+

5. Telefónica con la innovación

6. Telefónica con el emprendimiento

7. Telefónica con la sociedad

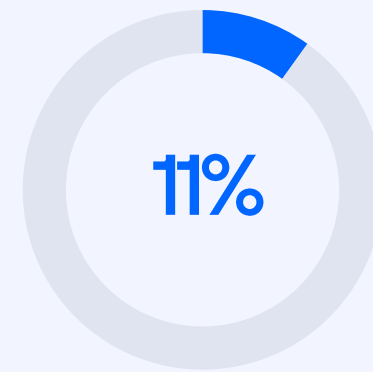
8. Patrocinios destacados

9. Comprometidos ESG



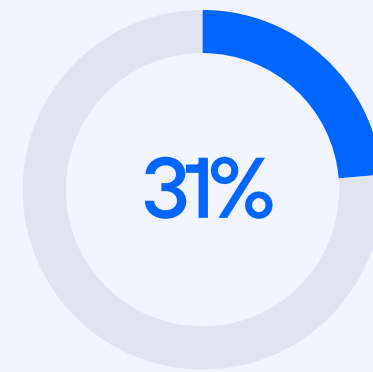
1. Algunas magnitudes significativas

Telefónica en España



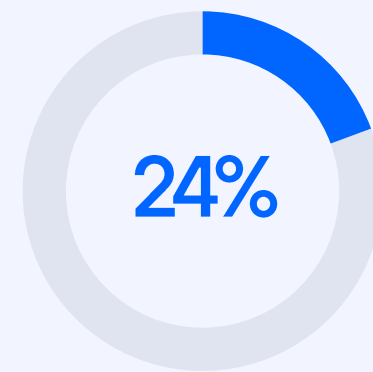
41,780 millones
de accesos totales

● España ● Mundo



12.791 millones
de ingresos totales

● España ● Mundo



25.085 empleados*

99,28% con contrato indefinido
195.565 personas en empleo
directo, indirecto e inducido

● España ● Mundo



1.310 millones
de € invertidos en I+D+i



2.808 millones
de € en impuestos



20.337 millones
de euros de impacto en
el PIB



35,1% mujeres
directivas



97% de reducción
de emisiones desde 2015 y
compensaremos el 3%
restante con **proyectos de**
reforestación en 2025*

* Incluye todas las empresas del grupo Telefónica basadas en España.

*Alcances 1+2

2. Telefónica con la tecnología

Nodo Edge Computing en el Parque Científico Tecnológico Cartuja de Sevilla

98,1%



Población con cobertura 4G

87,9%



Población con cobertura 5G



1.995,3 millones

de euros invertidos por Telefónica en los últimos 10 años en Andalucía



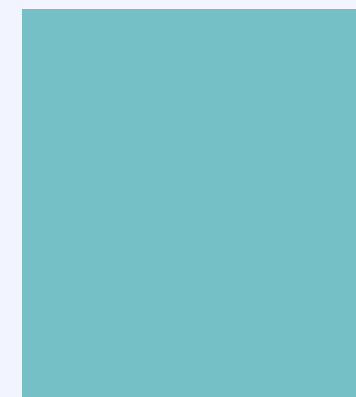
5.373.340 unidades

inmobiliarias pasadas a **fibra** (FTTH)



Líderes en apagado de la red de cobre y en despliegue de **fibra** en entorno rural

93,9%



Población con **fibra**, líderes de Europa





3. Telefónica con el empleo y la economía



Empleo



1.591
empleados*



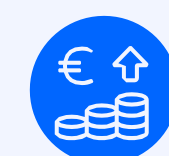
6,3%
de los empleados de Telefónica España



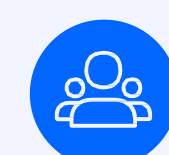
28.903
horas de formación a nuestros empleados



Economía



203
millones de euros facturados a un total de...



...**124**
proveedores locales



141
puntos de venta

* Incluye todas las empresas del grupo Telefónica basadas en España.



4. Telefónica con Movistar Plus+



Invertimos en la creación de los **Originales Movistar Plus+** (ficción, no ficción y entretenimiento)



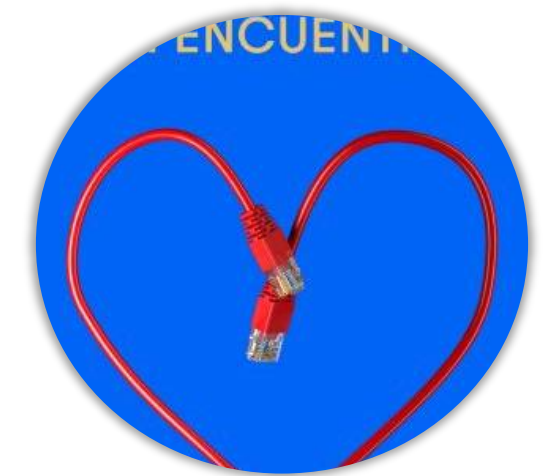
Rodaje en 42 localizaciones y 17 semanas de rodaje



906 empleos generados (directo e indirecto*)



De 13 proyectos a nivel nacional, 2 rodados en Andalucía: "Historia de un encuentro" y "Los Tigres"



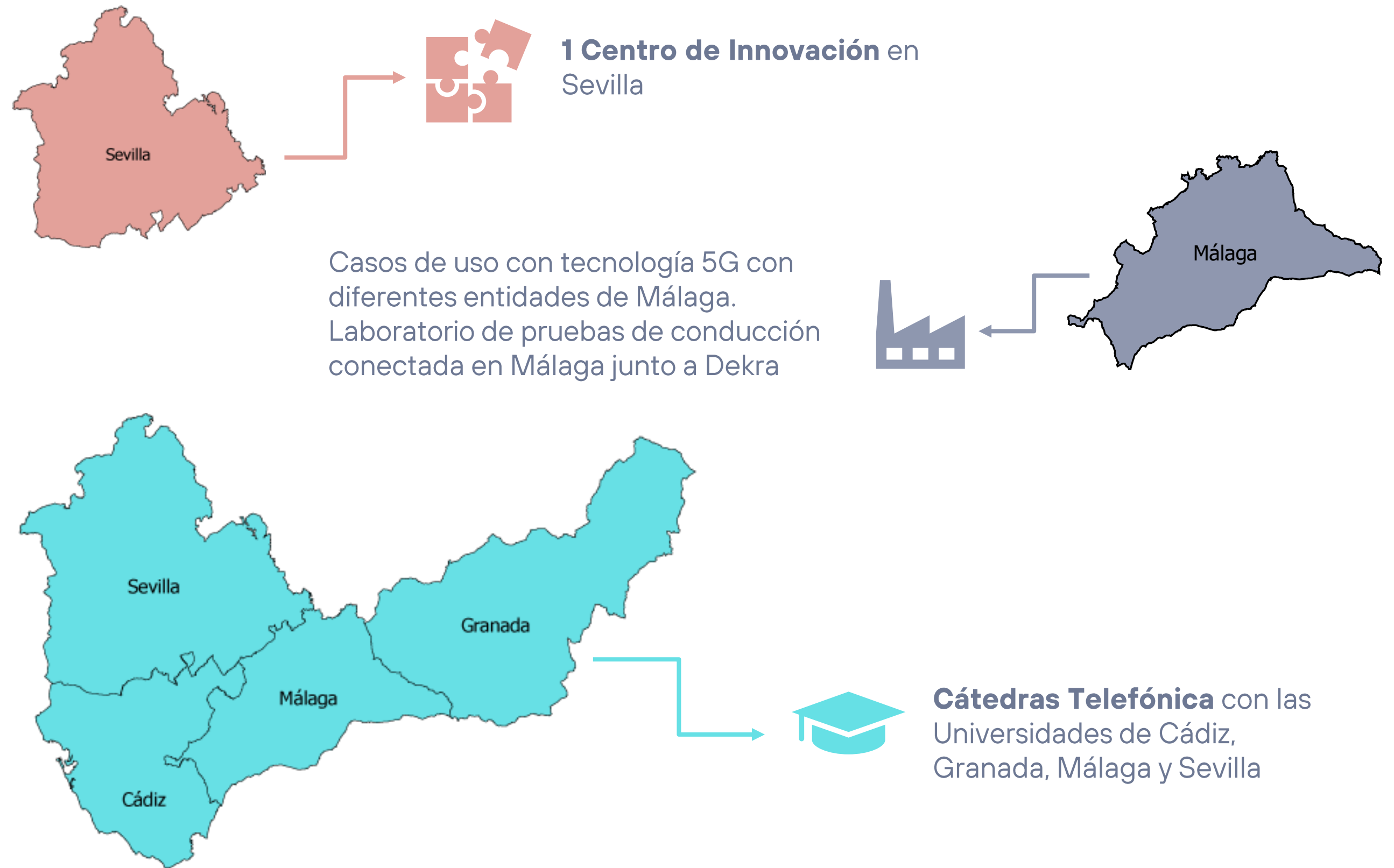
* Empleo directo (técnicos y figuración) y empleo indirecto





5. Telefónica con la innovación

Participación en el Clúster Audiovisual y de Contenidos Digitales de Andalucía (LAND)



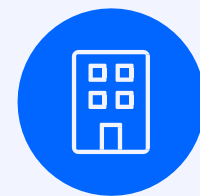


6. Telefónica con el emprendimiento

Consolidamos **Andalucía Open Future** con espacios de aceleración de startups en Almería (**El Cable**), Córdoba (**El Patio**), Málaga (**La Farola**) y Sevilla (**El Cubo**):



19 convocatorias lanzadas



1.627 startups analizadas



307 empresas aceleradas



402 han entrado en el **programa de aceleración**



51,5% tasa de supervivencia a 3 años



30,56% de startups tecnológicas lideradas por **mujeres**



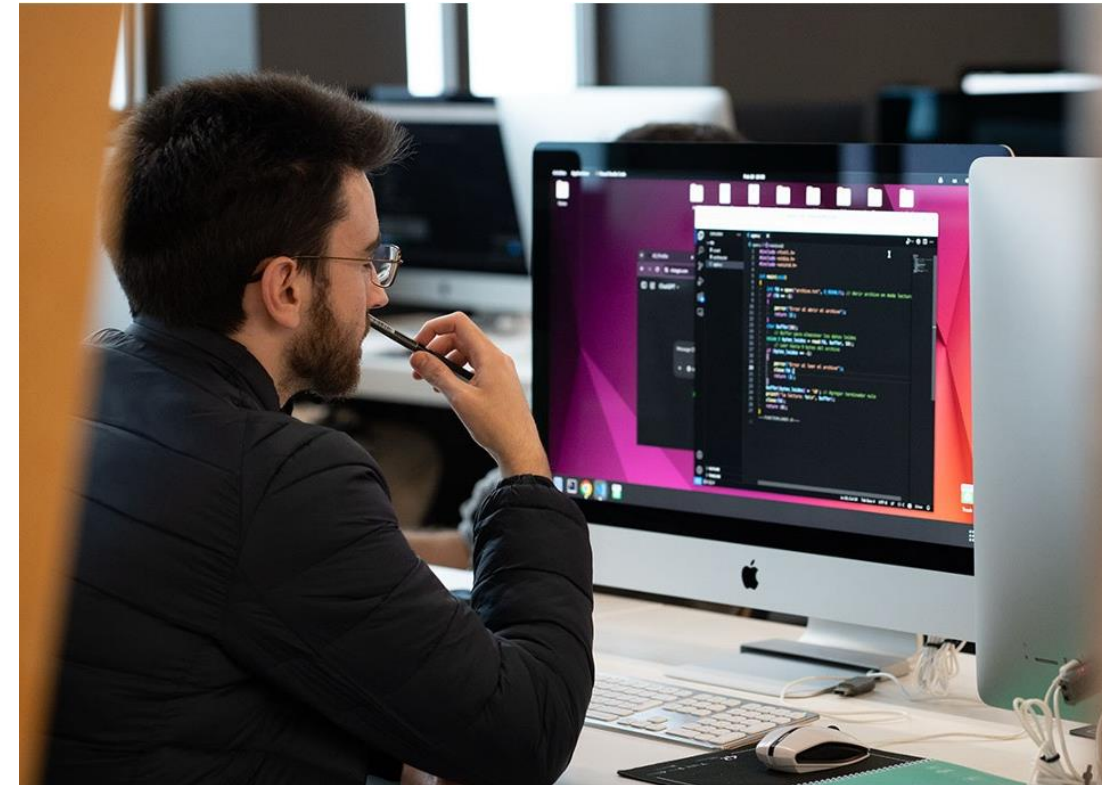
30,3% empresas encuentran **inversión** al fin del programa



56% de las **startups** facturando al finalizar el programa

7. Telefónica con la sociedad

Actividades Fundación Telefónica



42 | MALAGA
Fundación Telefónica

5.535 inscritos

919 candidatos a las piscinas

940 estudiantes (dato acumulado)

7.767 asistentes*

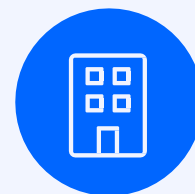
* visitantes a 42 en eventos, visitas, jornadas, etc.



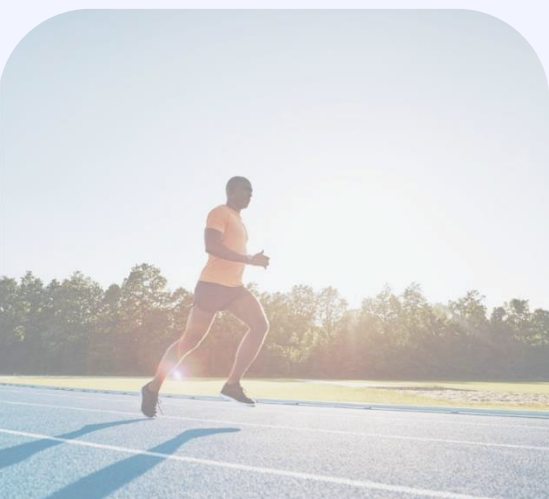
569 voluntarios activos (empleados de Telefónica)



3.647 personas formadas en cursos *Conecta Empleo*



Exposiciones Fundación Telefónica: "Romero de Torres" y
Colección Telefónica "Modernidad Latente"



8. Patrocinios destacados



Unicaja de Málaga
Baloncesto



Tourism Innovation
Summit



Estación de Esquí
Sierra Nevada



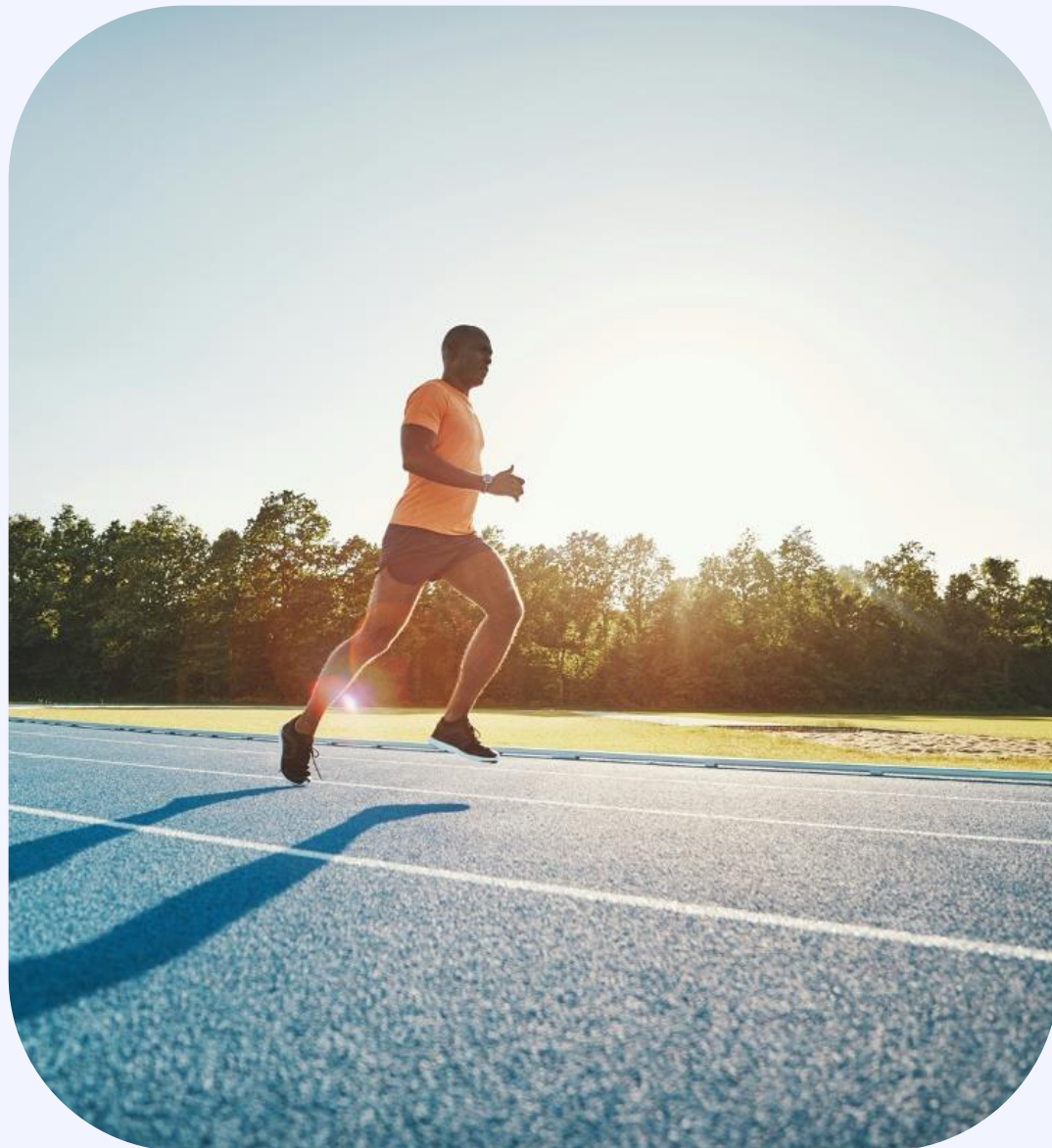
Teatro de la Maestranza



GreenCities



Carolina Marín



14. ESG, en el centro de la estrategia

Medio Ambiente

Cero emisiones netas en 2040 (incluyendo toda la cadena de valor)

Residuo Cero en 2030

-37%¹ reducción de emisiones desde 2016

54% de nuestras soluciones B2B verificadas como **Eco Smart**



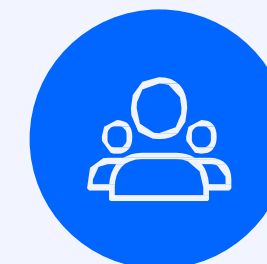
Social

98,4% de la población con cobertura 4G y 90,8% con cobertura 5G

Contribución alineada con los ODS cerca de **34.000 M€**

35,1% de mujeres directivas

Movimiento Azul: inclusión digital, uso responsable de la tecnología, e iniciativas como el programa *Voces*



Gobernanza

>23.700 empleados formados en Código Ético y Derechos Humanos

Tolerancia cero a la corrupción

~40% financiación ligada a la sostenibilidad en 2026² para acelerar proyectos en países como España

6.000 auditorías a proveedores



1. Alcance 1, 2 y 3

2. La financiación vinculada a criterios de sostenibilidad incluye deuda de balance, híbridos y líneas de crédito comprometidas no utilizadas, basadas en los principios de bonos sostenibles de ICMA y los principios de préstamos vinculados a la sostenibilidad de la LMA y otros criterios de ESG. No necesariamente vinculado a actividades alineadas con la Taxonomía de la UE.



Elaborado por:

Dirección de Relaciones Institucionales Telefónica España

Datos a 31 de diciembre de 2024.