



2023



Telefónica

Innova **TE**

¿Qué es?

**InnovaTe** es el escaparate tecnológico e itinerante de Telefónica en España que viaja por algunas de las ciudades de sus Comunidades Autónomas. Esta acción sin fines lucrativos está dirigida a los ciudadanos, grupos de interés, empresas y administraciones públicas.

**Las personas** son el centro de esta exposición, con el objeto de mostrarles las innovaciones que nos brindan los avances tecnológicos. Muchas de ellas presentadas en las últimas ediciones del **MWC**.

Con esta acción, **Telefónica** quiere impulsar las nuevas soluciones digitales que se están desarrollando y poner al alcance de todo el mundo lo mejor que ofrece la tecnología para la sociedad y que podamos disfrutar de una realidad fascinante que pronto será de todos.





# InnovaTE

InnovaTe inicia su andadura en el año 2010, desde entonces hemos visitado más de una veintena de las principales ciudades de nuestra geografía y alrededor de 80.000 personas han conocido los servicios innovadores mostrados en la exposición tecnológica.



Pincha sobre las imágenes para ver algunos ejemplos





# InnovaTE

¿Quieres probarte unas gafas y ver una operación quirúrgica en remoto?  
¿O prefieres ponértelas para viajar durante unos minutos?  
¿Te gustaría sentir la tranquilidad de ponerte un casco conectado?  
¿Te atreves a mirarte en un espejo inteligente?

¡No te lo pienses! Acércate a InnovaTE, una exposición tecnológica con 30 demos, muchas de ellas presentadas en el Mobile World Congress de Barcelona (MWC), que ahora podrás probar de manera gratuita.

Ven y disfruta de visitas turísticas digitales, de drones... ¡y muchas cosas más! Las soluciones de la transformación digital que estamos viviendo. ¿Te lo vas a perder?  
¡Te regalaremos unas gafas\*!



Telefónica

## Entrada libre a la exposición.

Abierto al público, el miércoles desde las 17 H hasta las 20.00 H , el jueves y viernes 9:00 H a 14:00 H y de 17:00h a 20:00h.



InnovaTE

## AGENDA INAUGURACIÓN

MIÉRCOLES

12:00 -12:20 INTERVENCIONES DE BIENVENIDA E INAUGURACIÓN

12:20 -13:25 VISITA AUTORIDADES A LOS PUESTOS DE LA EXPOSICIÓN

13:25- 14:30 APERITIVO Y DESPEDIDA DE AUTORIDADES ( FIN ACTO INAUGURAL)





Abrimos al público durante **3 días** y queremos recibir múltiples visitas de ciudadanos, clientes, colegios, universidades, asociaciones y/o agrupaciones interesadas de realizar una visita especial y guiada con uno de nuestros expertos..

Visitas Concertadas



# Impactos por ciudad visitada

+ 2000  
visita  
durante  
3 días

**CÓRDOBA** Córdoba Córdoba 18/03/22

Pr: Diaria  
Trada: 3.974  
Dif: 3.222

Secc: LOCAL Valor: 6.145,93 € Área (cm2): 800,4 Ocupac: 94,54 % Doc: 1/1 Autor: NOELIA SANTOS nsantos@cordoba.elperiodic Num. L

REPORTAJE

## A la vanguardia tecnológica

InnovaTe muestra en Córdoba algunos de los avances más punteros del momento ≡ La exposición de Telefónica puede visitarse en una de las salas del Palacio de Congresos hasta mañana sábado de forma gratuita

NOELIA SANTOS  
nsantos@cordoba.elperiodic.com

+30  
Referencias  
en medios



**ELCORREO** El Correo (Ed. Bizkaia) 24/1/22

LA MIRILLA

**La revolución digital**

Integración de InnovaTE 2022, una exposición de Telefónica que invita a conocer las avanzadas tecnológicas de la compañía

El mundo que viene está ahí cerca



La compañía inaugura en el Palacio de Congresos una exposición con las apps más disruptivas: 'espejos' que dan recomendaciones personales, tecnología que detecta alimentos defectuosos o etiquetas inteligentes

## Telefónica exhibe en Córdoba lo más avanzado

que el sistema desarrollado por este región económica y autentifica información de un producto en tiempo real al consumidor que la logra simplemente accediendo al dispositivo móvil a la etiqueta, y permite que la empresa que comercializa dicho producto obtenga información en tiempo real sobre el producto y en...



+20  
menciones en  
RRSS

**Twitter** @InnovaTE2022 16 nov. 2022  
InnovaTE llega a @Bizkaia. Un espacio sorprendente donde descubrir las nuevas tecnologías en las que trabaja Telefónica. (Acceso libre y gratuito) 23, 24 y 25 de noviembre. Más info @telefonica.es/es/compromiso/ #InnovaTEBizkaia

**Twitter** @SamooElearning 17 mar.  
Gran acogida en la jornada inaugural del evento INNOVATE de Telefónica para acercar la tecnología a todas las personas. Estaremos junto a Sumadi y @compilatio hasta el sábado en el Palacio de Congresos de Córdoba. #InnovaTE2022

'InnovaTe 2022' ofrece soluciones digitales para los principales sectores

#InnovaTE2022

(1) Datos correspondientes a la media por ciudad visitada durante 3 días en los últimos 5 años.



¿Qué ver?

# 8 PUESTOS y una duración aproximada de 1 HORA de visita

# Más de 25 soluciones innovadoras

## Innova **TE**

**Educación**  
Lorem ipsum dolor sit amet, consectetur adipiscing elit, sed diam nonummy nibh euismod tincidunt ut laoreet dolore



**Industria**  
Lorem ipsum dolor sit amet, consectetur adipiscing elit, sed diam nonummy nibh euismod tincidunt ut laoreet dolore



**Medio Ambiente**  
Lorem ipsum dolor sit amet, consectetur adipiscing elit, sed diam nonummy nibh euismod tincidunt ut laoreet dolore




**Innovación**  
Lorem ipsum dolor sit amet, consectetur adipiscing elit, sed diam nonummy nibh euismod tincidunt ut laoreet dolore



**Salud**  
Lorem ipsum dolor sit amet, consectetur adipiscing elit, sed diam nonummy nibh euismod tincidunt ut laoreet dolore



**Deporte**  
Lorem ipsum dolor sit amet, consectetur adipiscing elit, sed diam nonummy nibh euismod tincidunt ut laoreet dolore



**Conectividad**  
Lorem ipsum dolor sit amet, consectetur adipiscing elit, sed diam nonummy nibh euismod tincidunt ut laoreet dolore



**Turismo**  
Lorem ipsum dolor sit amet, consectetur adipiscing elit, sed diam nonummy nibh euismod tincidunt ut laoreet dolore

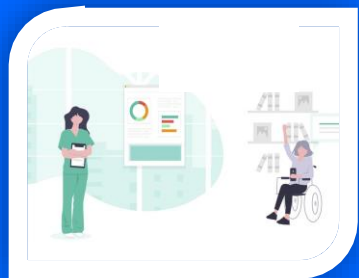






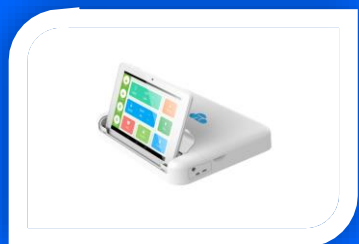
# SPOT

ELEMENTOS DE MARKETING

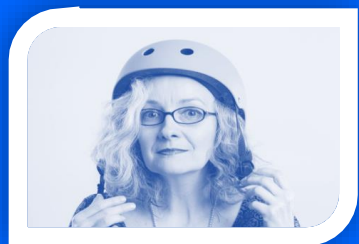


## Inteligencia artificial para cuidar de nuestros

**mayores** plataforma de inteligencia artificial que cuida a las personas mayores



**Monitorización de Salud Familiar** prototipo para ver los contenidos de salud en 3D sin necesidad de gafas.



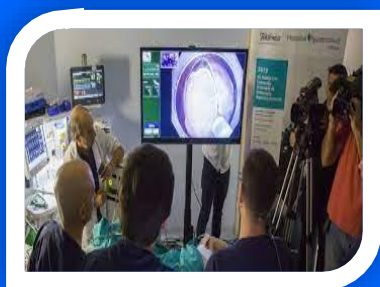
## Inteligencia artificial para la salud mental

Telemedicina, Biomarcadores vocales, Detección de enfermedades, Seguimiento de enfermedades, Demencia, Deterioro cognitivo, Depresión, Inteligencia artificial,.





**Trazabilidad del paciente** Sistema de localización y trazabilidad de pacientes en hospitales y del paciente que entra en quirófano.



**Endoscopia VR 5G** Realidad Virtual Quirón 5G. Gracias al 5G y a la realidad aumentada, se pueden conectar los aparatos de un quirófano y vigilar las constantes vitales en tiempo real. Así es posible practicar operaciones asistidas a distancia. Aquí tienes la prueba. ¡Ponte las gafas!



## Open Gateway

- 1.- Para retransmisiones deportivas. Asegurar y mejorar la calidad del servicio cuando haces una directo.
- 2.- Vuelo del DRON . Asegurar el vuelo, no perder información. Por ejemplo, permitiendo predecir la ruta menos congestionada. del trafico de la red en los próximos minutos.

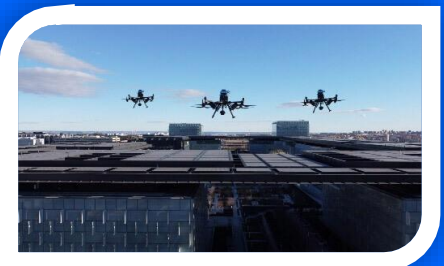


**Producción automática de eventos** Presentación del estadio ABANCA Riazor de A Coruña que, gracias al despliegue de cámaras conectadas por 5G y el uso de un software, permite realizar de forma automatizada la retransmisión de un partido, haciéndolo el estadio europeo mejor conectado. Retransmisiones EDGE

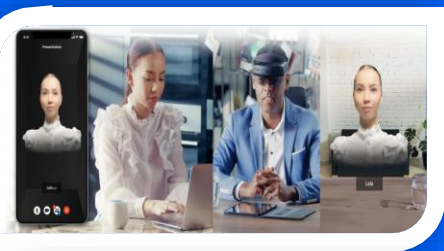




**Spot** Un robot con forma de perro llamado Spot, equipado con tecnología 5G y cámaras de visión 360 grados



**Plataforma de gestión de drones** Gracias a las nuevas tecnologías para drones, podemos realizar en remoto y de forma automática, inspección técnica de infraestructuras y edificios, rondas de seguridad y vigilancia e inventariado logístico de almacenes y espacios. Nuevas formas de eficiencia en el mundo industrial, logístico y seguridad que hasta ahora nunca se habían vistos.



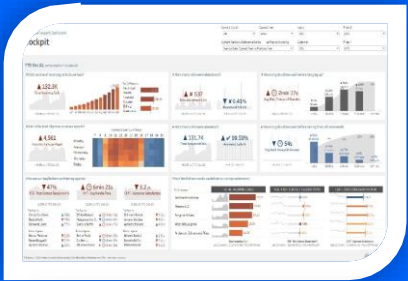
**Llamada con Hologramas** Se crean utilizando la cámara selfie de un smartphone . Permite capturar y transmitir una imagen holográfica tridimensional en tiempo real de una persona antes de procesarla a través de un avanzado motor de renderizado 3D.



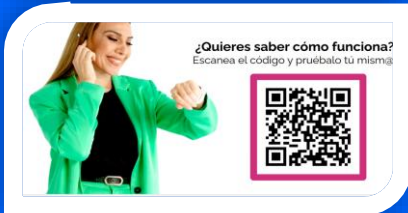
**Telepresencia Holográfica.** Proyección de imagen en tiempo real, mediante técnicas de realidad aumentada y el video volumétrico tridimensional de un asistente remoto.



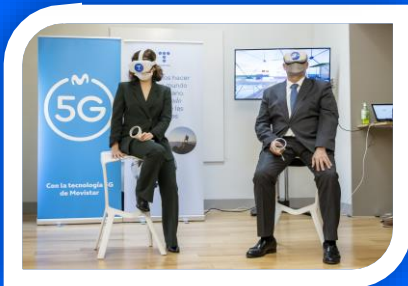
**Análisis del Turismo** Conoce mejor a nuestros visitantes para mejorar su experiencia.



**Generar vínculos con el cliente** Desarrollo de mkt personalizado, personalización de mensajes y aprovechamiento de Big Data para conseguir impactos más certeros.



**Nueva Experiencia turísticas con 5G** A través de unas gafas de última tecnología, el usuario podrá adentrarse en el destino turístico elegido, sin moverse de su casa y vivir una experiencia única y más real.



**Big Data en el Turismo** Permite el acceso a las opiniones y percepciones de los consumidores en redes sociales en tiempo real para hacer análisis y estudios que ayudan a los negocios a mejorar sus servicios.







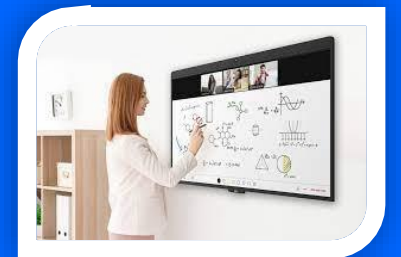
**Robótica.** Varios elementos por ejemplo el ubo Rubikas. Máquina que resuelve el cubo de Rubik en un segundo, El Tale-Bot es un robot creado para acercar la robótica educativa a edades preescolares



**Robótica para preescolares.**, El Tale-Bot es un robot creado para acercar la robótica educativa a edades preescolares



**MINECRAFT de LaCabina** Enseñar programación utilizando como plataforma el videojuego Minecraft con un desarrollo de un espacio de LaCabina.



**HW "Aula híbrida"** Esta innovadora plataforma permite el aprendizaje combinando la formación presencial y online, con una participación en tiempo real desde cualquier dispositivo.



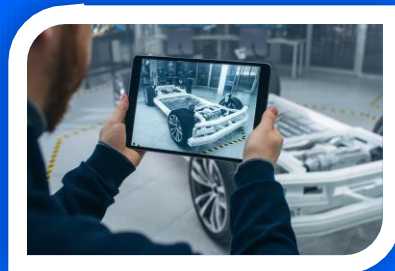
**Visión artificial en la industria** Mediante el uso de visión 3D y visión hiperespectral, es posible “ver” lo que el ojo humano no puede percibir, consiguiendo clasificar productos agroalimentarios diferenciando aquellos óptimos de aquellos que no. Gracias a tecnologías como el 5G, Internet de las Cosas (IoT) y el Big Data el sector industrial es capaz de llevar a cabo la transformación digital tan necesaria en estos tiempos.



**Dispositivos para trabajadores industriales** (móviles resistentes agua y elementos ideales para trabajo en condiciones difíciles y un guante con lector de barras de código)



**Asistencia remota 5G: TeamViewer con gafas NetGear.** Comparte conocimientos expertos al instante y de forma virtual con la ayuda de la realidad aumentada



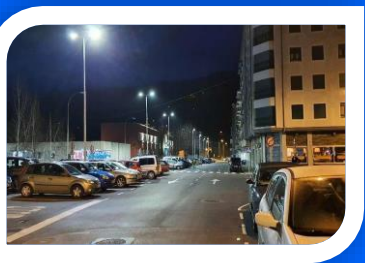




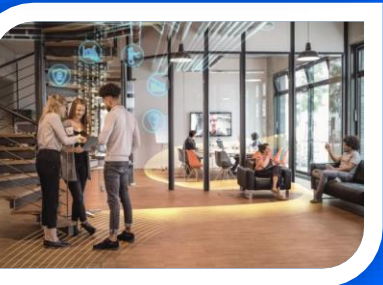
**Red de Estaciones de Calidad del Aire** El Internet de la Cosas (IoT) y los sensores hacen posible que esta plataforma sea capaz de medir en tiempo real la contaminación atmosférica y acústica, así como la calidad del aire. Además, sirve tanto para espacios abiertos como de interior.



**Smart Agro** tecnología inteligente aplicada a la agricultura. Hablamos de tecnología para para la producción eficiente de cualquier tipo de cultivo, con monitorización y actuaciones en tiempo real sobre las plantaciones.



**Farola conectada** Desarrollo en IA en espacios urbanos. Alumbrado inteligente, que utiliza farolas conectadas y que pueden regular la luz. Gracias a este sistema se desarrollan perfiles de iluminación y las farolas se ajustan en función del tránsito de personas.



**Smartbuilding gestión de edificios** Sistemas inteligentes que se integran en nuestros edificios y viviendas para mejorar su usabilidad y eficiencia energética, promoviendo espacios más sostenibles y respetuosos con el medio ambiente



**Oficina de atención ciudadana virtual** Las personas tienen que estar en el centro de la transformación digital y, por eso, esta innovadora oficina permite hacerles la vida más fácil gestionando sus reuniones virtuales con validez legal y siendo capaz de facilitar hasta un acta de las mismas de forma automática y segura.

**Observabilidad unificada:** Herramienta fácil e intuitiva para recopilar, procesar y mostrar información en tiempo real de todos los elementos de tu organización.

**Realidad virtual para seguridad y salud en el trabajo.** Es una plataforma de simulación inmersiva y realista para formación, que mediante la tecnología de Realidad Virtual, permite a los profesionales de los sectores industriales y de emergencias, practicar una amplia variedad de protocolos de actuación y situaciones de riesgo, sin correr ningún peligro real. Poniendo a prueba sus destrezas y entrenando para adquirir nuevas habilidades de una manera completamente segura y en un contexto 100% medible y reutilizable.





# PRÓXIMA PARADA

## Logroño

# ¿Te lo vas a perder?

CENTRO DE LA CULTURA DEL RIOJA,  
días 15,16 y 17 de noviembre de 2023.

Entrada libre a la exposición.

Abierto al público, el miércoles desde las 17 H hasta las 20.00 H , el jueves y viernes 9:00 H a 14:00 H y de 17:00h a 20:00h.

Innova 



Telefónica