



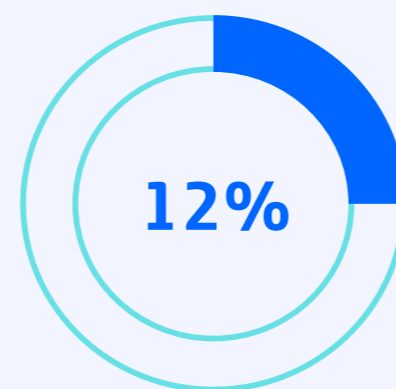
Extremadura

Queremos hacer nuestro mundo
más humano, conectando
la vida de las personas



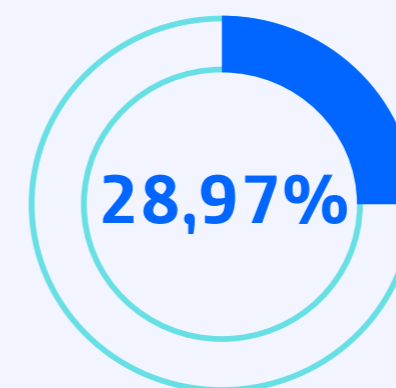
Telefónica en *España*

Algunas magnitudes significativas



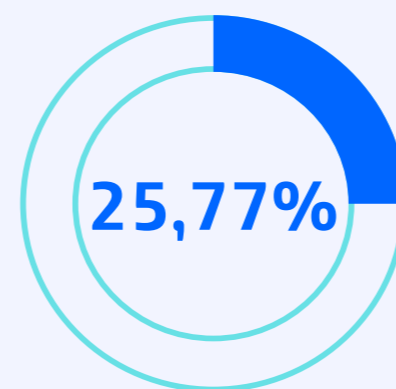
41.305 millones de accesos totales

● ESPAÑA ● MUNDIAL



12.401 millones de ingresos totales

● ESPAÑA ● MUNDIAL



28.268 empleados

● ESPAÑA ● MUNDIAL

Extremadura con la *Tecnología*



163,39 millones de euros **invertidos** por Telefónica en los últimos 5 años en Extremadura



553.317 unidades inmobiliarias pasadas a fibra (FTTH)



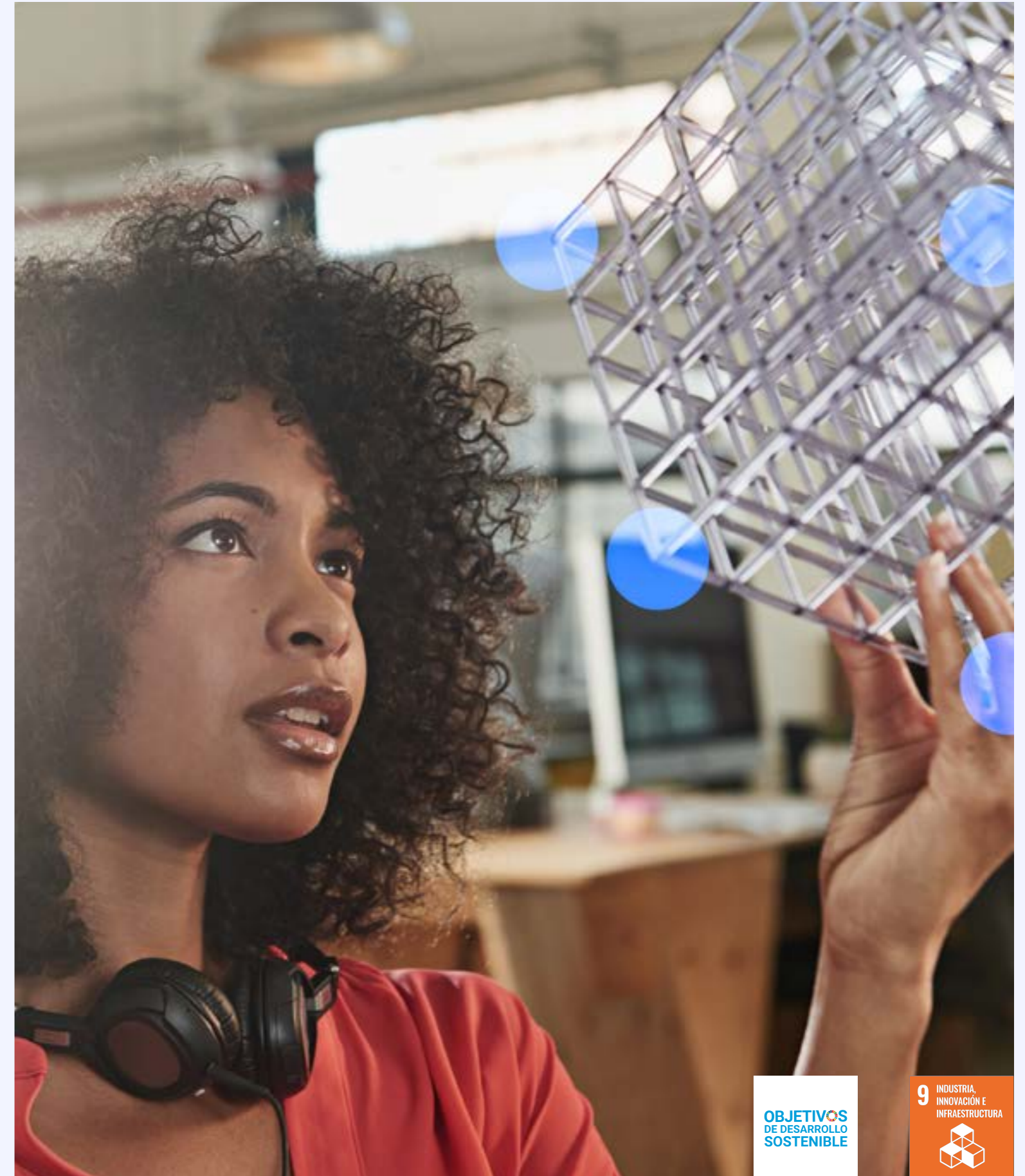
60,3% de Extremadura con **fibra**



96,5% de la población con **cobertura 4G**



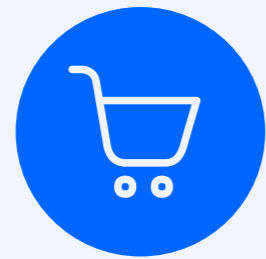
51,7% de la población con **cobertura 5G**



Extremadura con nuestros *Clientes*



694.209 accesos



24 puntos de venta



Extremadura con el *Empleo*



222 empleados



7.523 horas invertidas en
formación a nuestros empleados



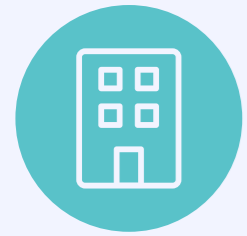
Extremadura con la *Economía*



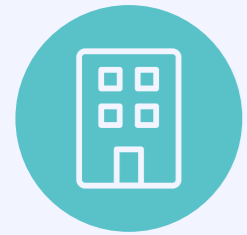
4,63 millones de euros facturados...

... a un total de **8** proveedores locales

Extremadura con la *Innovación*



Espacio de crowdworking **"La Atalaya"** con **12 Nuevas Startups**, de las cuales **7** están **constituidas** como empresa y **5** están **facturando**



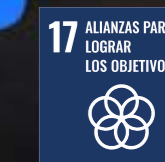
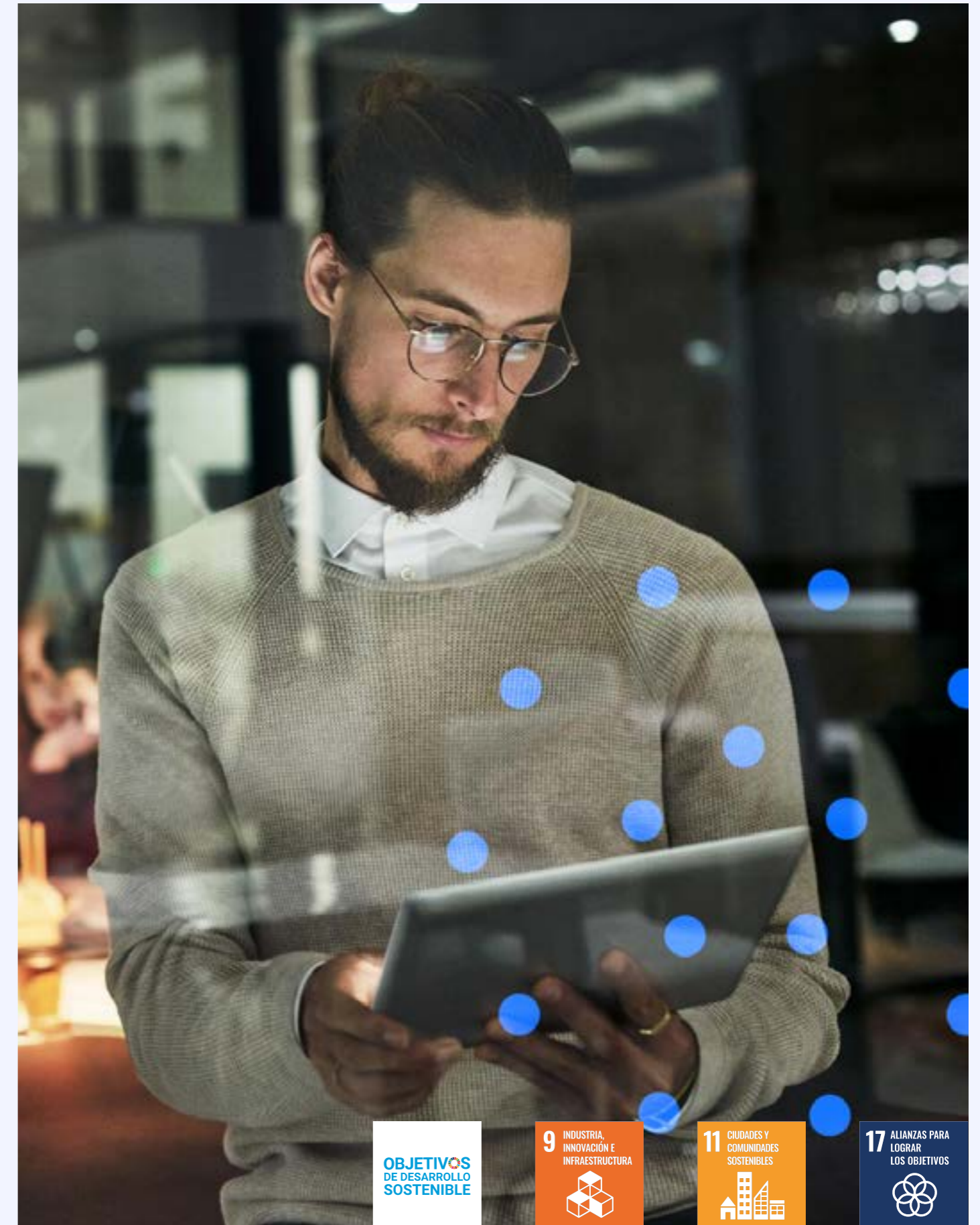
Desarrollo del proyecto **"Badajoz es Más"** de la Diputación de Badajoz



Fiware Space de la Diputación de Badajoz ha impulsado el proyecto **"RESPIRA"**, de integración y visualización de datos de calidad medioambiental



Cátedra Telefónica en la Universidad de Extremadura



Extremadura con la *Sociedad*



Actividades Fundación Telefónica



55 voluntarios activos
(empleados de Telefónica)

Telefónica frente al *Covid-19*



75 millones

de euros a **pymes**
y **autónomos**

Mantener las comunicaciones fue la primera respuesta, pero no la única:

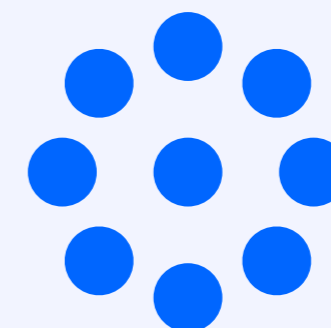


500.000 euros en **ayudas económicas**

25 millones de euros en **equipamiento sanitario**



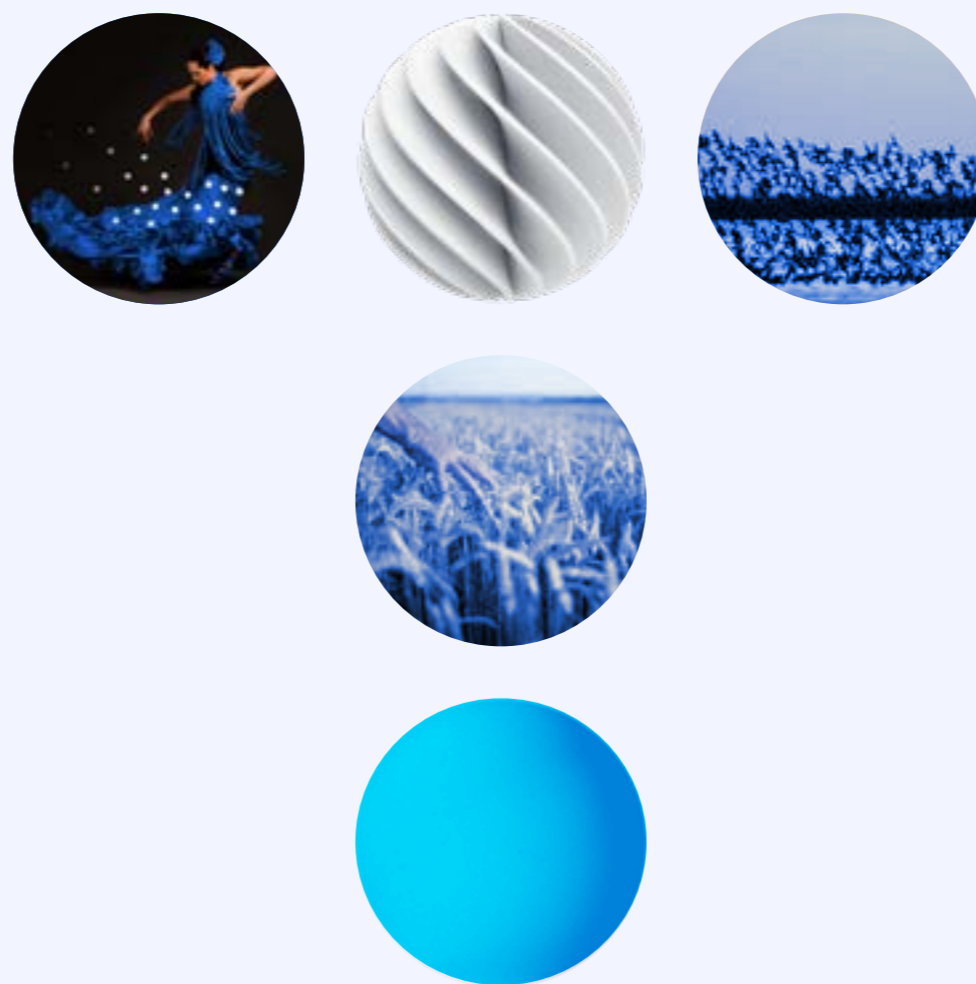
Soporte personalizado a **startups, pymes y estudiantes**



Conectividad y trabajo en remoto

Apoyo a las **Administraciones** Públicas e instituciones **sanitarias**

Queremos hacer nuestro mundo más humano, conectando la vida de las personas



Telefónica

Elaborado por:

Dirección de Relaciones Institucionales
Telefónica España